

Centre de la petite enfance
Les Bourgeons-Soleil

Installation
L'Ami-Soleil



Les
Bourgeons-
Soleil

Heures d'ouverture
7 h à 18 h

Pour plus de renseignements :
450 492-2290, poste 101

Renseignements :

Nathalie Nobert, directrice adjointe
450 492-3619, poste 3112

Monique Majeau, TTS
450 492-3619, poste 1905



www.armand-corbeil.ca

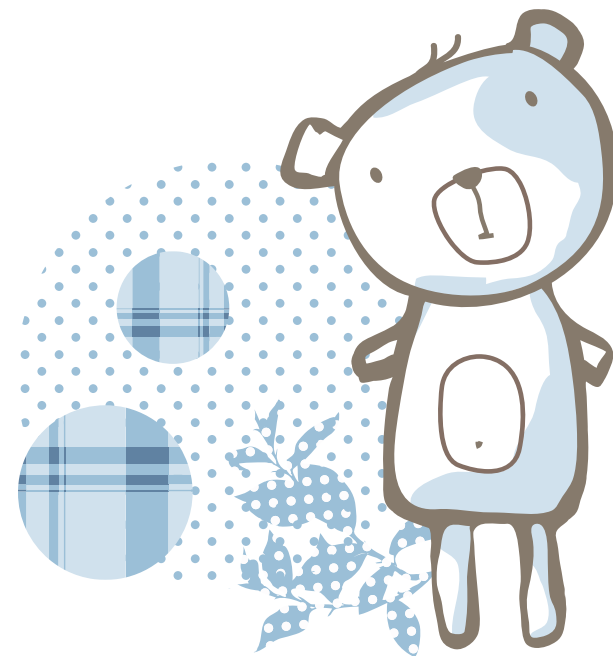
Joins-toi à nous!
Donne-toi
la chance de
réussir!



www.csga.ca

**École
Armand-Corbeil**

**Programme
jeunes mères**



*Tu trouves difficile d'allier
maternité et scolarité?
Il y a une place pour toi et ton
enfant à l'école Armand-Corbeil*

École Armand-Corbeil
795, rue John-F.-Kennedy
Terrebonne (Québec) J6W 1X2
www.armand-corbeil.ca



Quels sont tes objectifs de vie?

Le programme jeunes mères est un service offert à l'école secondaire Armand-Corbeil, à Terrebonne, pour les adolescentes enceintes ou ayant déjà un enfant.

Si tu es âgée de moins de 18 ans au 1^{er} juillet et que tu es de niveau secondaire, tu peux facilement poursuivre ta scolarisation dans notre établissement.


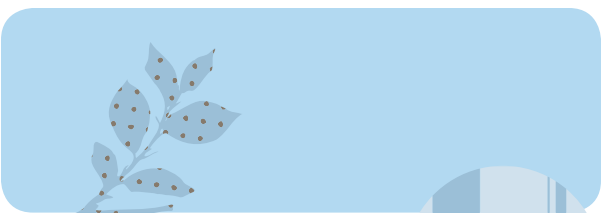
Vois loin... Tu as la capacité de réussir!

Le programme pédagogique adapté à ta réalité te permettra d'obtenir un diplôme de 5^e secondaire (DES).

De plus, ce programme scolaire te permettra de partager tes joies, tes craintes et tes problèmes quotidiens avec d'autres adolescentes dans la même situation.



C'est beaucoup plus que de la scolarisation!

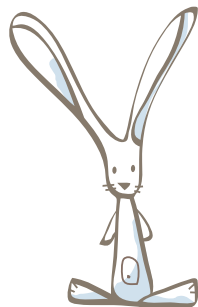


Un programme avantageux!

Un programme sur mesure t'est offert pour terminer tes études secondaires en bénéficiant de plusieurs avantages.

Admission en tout temps durant l'année scolaire.

Orientation vers un DES et/ou un DEP.



Services d'accompagnement :

- travailleur social, tuteur.

Services professionnels :



- orientation scolaire, psychoéducation, consultations psychosociales.

Centre de la petite enfance (CPE)

« Les Bourgeons-Soleil » sur place avec pouponnière et groupe de 18 mois à 5 ans ainsi que la possibilité d'aller voir ton enfant pendant tes pauses.

Transport pour toi et ton bébé dans les limites territoriales de la commission scolaire.

Possibilité d'accompagnement si tu désires poursuivre ton secondaire dans ton école.



Une équipe disponible pour t'aider dans ton cheminement!

- Enseignant-tuteur
- Service du CLSC
- Mouvement organisé des mères solidaires (MOMS)
- Psychologue
- Psychoéducateur
- Travailleur social
- Éducatrice en service de garde
- Centre de la petite enfance (CPE)

